



3 faces

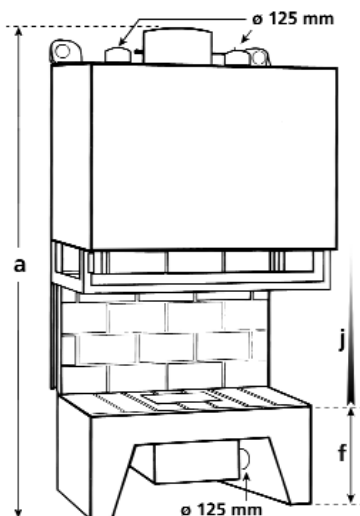
3 faces

3 faces 800 / 900 / 1000

3 faces 800 et 3 faces 1000 cadre avec montants
3 faces 900 cadre sans montants

Vue perspective

- Ø 200 mm pour le 800
- Ø 250 mm pour le 900
- Ø 300 mm pour le 1000



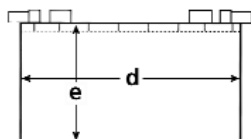
Dimensions en mm

	modèle 800	modèle 900	modèle 1000
a	1381	1626	1636
b	936	918	916
c	550	606	540
d	750	738	970
e	370	405	462
f	273	348	308
j	455	535	585

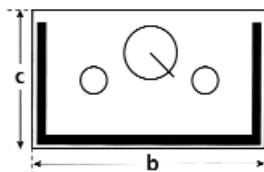
Caractéristiques techniques

- foyer en acier haute résistance
- briques réfractaires haute température (1 350°C)
- écran vitrocéramique
- double grille obturable avec panier à cendres extractible
- porte escamobattante
- conformité à la norme NF 35-376

Vue socle ¹



Vue carénage ²



- 1 avec fer plat sur sole foyère
- 2 sans double enveloppe sur modèle 1000