

frontal galbé

frontal galbé

# frontal galbé

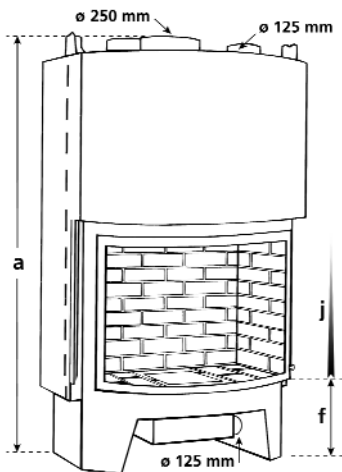


**TOTEM**

guide technique  
janvier 2006

grande vision

## Vue perspective



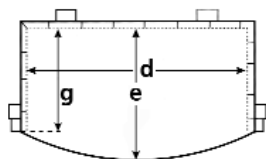
## Dimensions en mm

a	1593
b	925
c	742
d	729
e	543
f	298
g	293
i	564
j	545

## Caractéristiques techniques

- foyer en acier haute résistance
- briques réfractaires  
haute température (1 350°C)
- écran vitrocéramique
- double grille obturable  
avec panier à cendres extractible
- porte escamobattante
- conformité à la norme NF 35-376
- circonférence du verre monobloc  
925 mm

## Vue socle



## Vue double carénage

